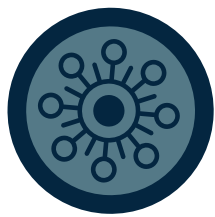


SPEERPUNTEN 2022

Maastricht: onbegrensd en ontspannen

CORONA



Op- en doorstart na Corona

Samen met daadkracht werken aan de toekomst

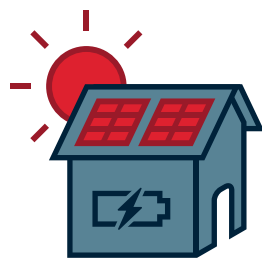
FINANCIËN



Begroting op orde

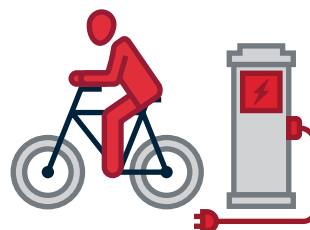
Financieel fundament verstevigen

DUURZAME EN BEREIKBARE STAD



Brede duurzaamheidsagenda

aan de slag met de RES, Warmtevisie, Zero Emissie Stadslogistiek en klimaatadaptatie



Actieplannen omgevingsvisie

Actieplan fiets (o.a. ontwerp Kennedysingel), parkeren op afstand en groen



Omgevingswet

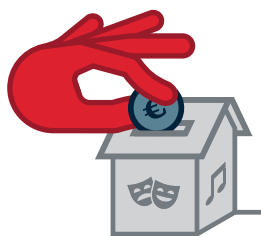
2022 verdere implementatie

AANTREKKELIJKE STAD



Maastricht van Morgen

Nieuwe stadsvisie, economische visie en sociale visie



Investeren in culturele infrastructuur

Locatie voor philharmonie en Middenzaal



Cultuurparticipatie samen met de stad

Cultuurmakers, rol Kumulus



Veiligheid

Focus op ondermijning, integrale aanpak van veelvoorkomende criminaliteit en overlast. Blijvende aandacht voor het verbeteren van de veiligheidsbeleving



Beste uit afval

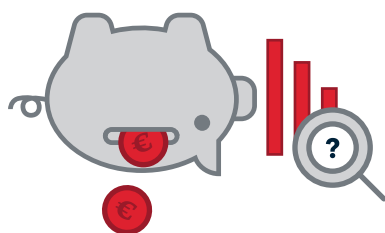
Aan de slag met fase 2 van Maastricht Afvalloos

SOCIALE EN SAAMHORIGE STAD



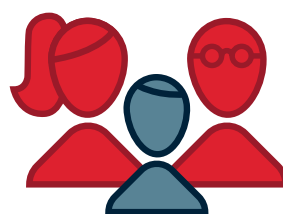
Passende ondersteuning

Betaalbare en juiste zorg op de goede plek



Aanpak armoede

Brede aanpak van de dieperliggende factoren die (kinder)armoede veroorzaken



Stad voor iedereen

Waar mensen echt mee kunnen doen en iedereen zichzelf kan zijn en erbij hoort



Woonprogrammering 2021 - 2026

Van student tot levensloopbestendige woningen voor senioren

ECONOMISCH STERKE STAD



Aan het werk

Gevolgen krapte op de arbeidsmarkt aanpakken door mensen versneld van werk naar werk te begeleiden, te activeren en te scholen



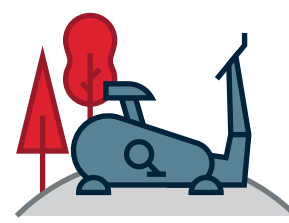
Creatieve maakindustrie

Ruimte voor start-ups en broedplaatsen



Internationale kennisstad

Lobby voor de Einsteintelecoop



Bewegvriendelijke omgeving

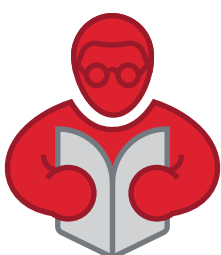
Meer mensen buiten in beweging in de openbare ruimte



Positieve gezondheid

Benadering volgens positieve gezondheid wordt op steeds meer plekken toegepast

SLIMME EN LERENDE STAD



Educatieve Agenda

Opstellen Educatieve Agenda voor Maastricht 2021-2024



School van de toekomst

Uitvoering integraal huisvestingsplan kindcentra en vaststellen integraal huisvestingsplan voortgezet onderwijs

OPEN STAD



Overheids- en burgerparticipatie

1ste editie Burgerbegroting en samen maken van participatiebeleid



(Eu)regionale samenwerking

Verdere versterking en concretisering (eu)regionale samenwerking

STAAT VAN DE STAD Hoe gaat het met Maastricht?

BEVOLKINGSONTWIKKELING

Totaal inwoners

1 januari 2021
120.182 (-1,15%)
1 januari 2020
121.575


Geboren


789


Overleden


1.478

Gevestigd


12.050

Vertrokken


12.646

ALGEMENE INKOMSTEN EN UITGAVEN

Lastenladder 90.000+ gemeenten

27

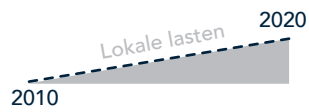
Plaats 27 van de 40 grote gemeenten (plaats 1 = laagste lasten)

Weerstandsvermogen



Binnen norm Rijksoverheid Begroten en Verantwoord

Lasten ondernemers en bedrijven licht verhoogd



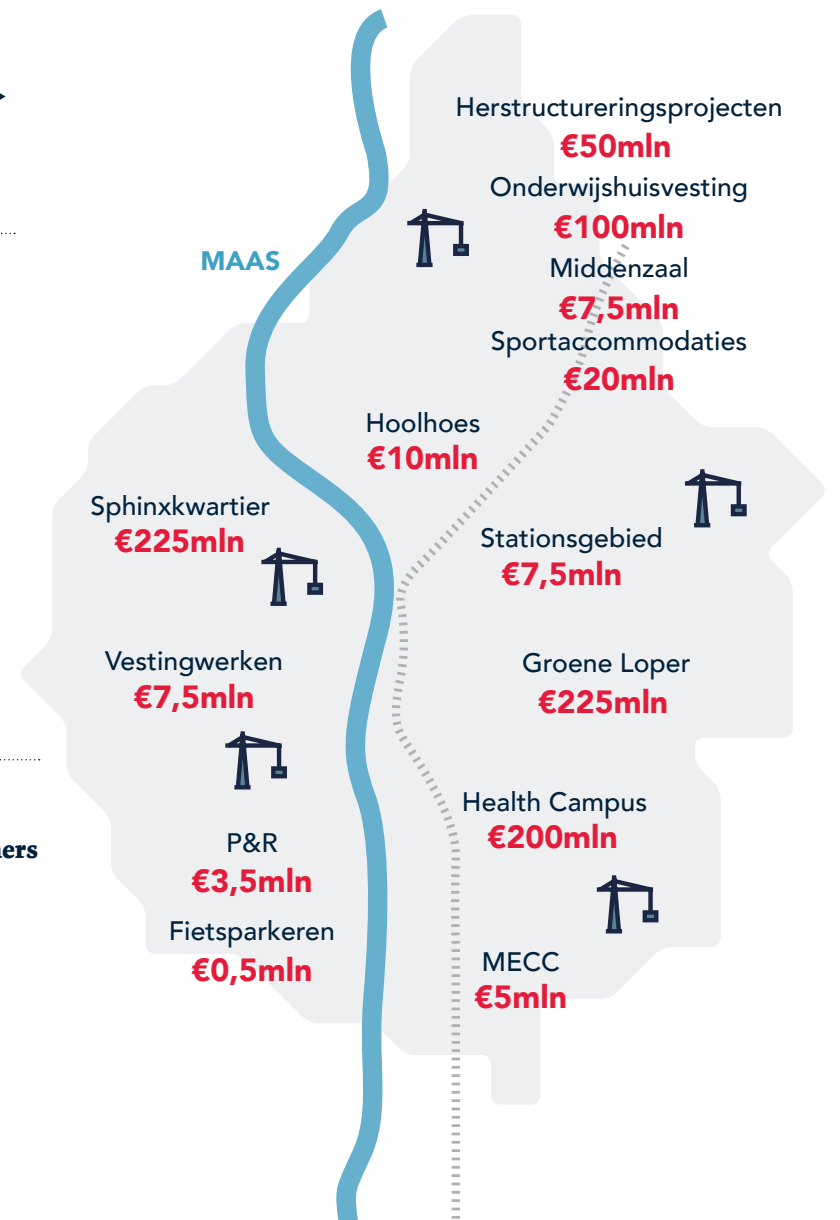
Lichte verhoging OZB voor dekking tekorten

Woonlasten



Meerpersoonshuishouden
2020: €793 / 2019: €750
Eenpersoonshuishouden
2020: €778 / 2019: €736

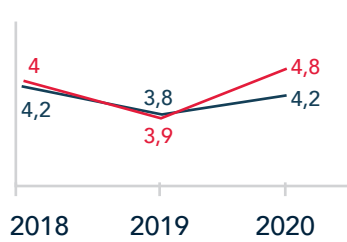
INVESTERINGEN



SOCIALE ZEKERHEID EN RE-INTEGRATIE

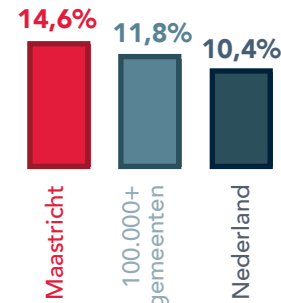
Werkloosheid

Maastricht/100.000+ gemeenten



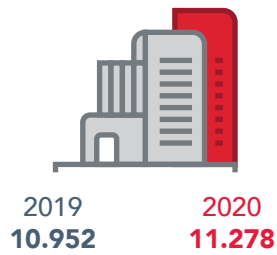
Huishoudens in armoede

2021



ECONOMIE

Aantal bedrijven



Banen per 1.000 inwoners

(tussen 15 en 64 jaar)



VERKEER EN MOBILITEIT**

Geregistreerde ongevallen

(per 1.000 inwoners)



Maastricht **4,5**
Nederland **6,0**

Aantal Maaskruisende fietsbewegingen



18.000 → **30.000**
2006 2019

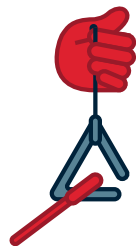
KUNST EN CULTUUR**

1 van 7 culturele brandpunten van Nederland



Cultuurbeoefening

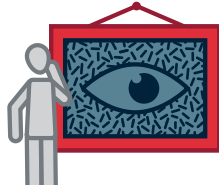
(vanaf 6 jaar)



2019: 62%

Cultuurbezoek

(vanaf 6 jaar)



2019: 1.110.000 bezoekers

SPORT**

Sportdeelname

(18 jaar en ouder)



Maastricht **60%**

ONDERWIJS**

Verzuim



Ongeoorloofd verzuim 5-18 jr. (aantal leerplichtigen per 1.000 inwoners)
Voortijdig schoolverlaten 12-23 jr.

Locatie	Verzuim (%)
Maastricht	3,4%
100.000+ gemeenten	2,3%

JONG EN INTERNATIONAAL

Percentage inwoners tussen 15 en 29 jaar



Maastricht **26,8%**
Nederland **18,7%**

Aandeel niet-Nederlanders



Maastricht **17,2%**
Nederland **6,8%**

WONEN

WOZ-waarde



1 januari 2021 **€239.000**
1 januari 2020 **€224.000**

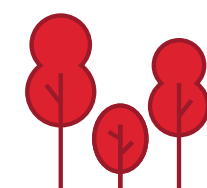
Woningvoorraad



2020: **62.839**
2019: **61.833**

NATUUR, MILIEU EN AFVAL

Co2-uitstoot Woningen



2019: **190.216**
2018: **199.435**

Recycling*



2019: **73%**
2017: **74%**

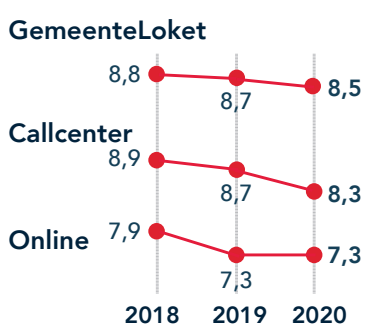
Restafval*



2019: **103**
2017: **107**

BESTUUR EN DIENSTVERLENING

Rapportcijfers



IN DE BUURT

Woninginbraken



2020: **219**
2019: **357**

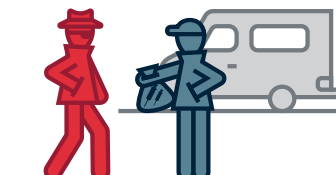
Drugs-/drankoverlast



2020: **909**
2019: **995**

Drugshandel

aantal meldingen



Jaar	Aantal meldingen
2018	139
2019	160
2020	174

Veiligheid in de buurt*



Rapportcijfer
2019: **7,1**
2017: **6,9**

Leefbaarheid in de buurt*



Rapportcijfer
2019: **7,4**
2017: **7,2**

Percentage dat zich thuis voelt in de buurt*



2019: **52%**
2017: **51%**

BEGROTING 2022 IN ÉÉN OOGOPSLAG

INKOMSTEN / TOTAAL 564,1 MILJOEN EURO

VAN HET RIJK / 355,1



LOKALE HEFFINGEN / 98,8



ONTTREKKING RESERVES / 34,3



ANDERE INKOMSTENBRONNEN / 75,9

(bv. Grondexploitatie, projecten, huren, bijdragen derden)



UITGAVEN / TOTAAL 559,4 MILJOEN EURO

BESTUUR EN ONDERSTEUNING / 98



VEILIGHEID / 17,2



VERKEER, VERVOER EN WATERSTAAT / 26,7



ECONOMIE / 12,4



ONDERWIJS / 13,3



SPORT, CULTUUR EN RECREATIE / 49,0



SOCIAAL DOMEIN / 256,1



VOLKSGEZONDHEID EN MILIEU / 38,7



VOLKSHUISVESTING, RUIMTELIJKE ORDENING EN STEDELIJKE VERNIEUWING / 22,8



TOEVOEGING RESERVES / 25,2



Bedragen in miljoenen euro's

GEMIDDELDE LASTEN IN 2022

	GEMIDDELD OZB TARIEF WONINGEN	€ 288,01
	RIOLHEFFING EIGENAAR	€ 150,17
	RIOLHEFFING GEBRUIKER	€ 52,23
	AFVALSTOFFENHEFFING (per gemiddeld huishouden)	
	VASTRECHT	€ 328,53
	RESTZAKKEN (30 restzakken van 50L.)	€ 30,30
	HONDENBELASTING	
	EERSTE HOND	€ 93,73
	TWEDE HOND	€ 135,06